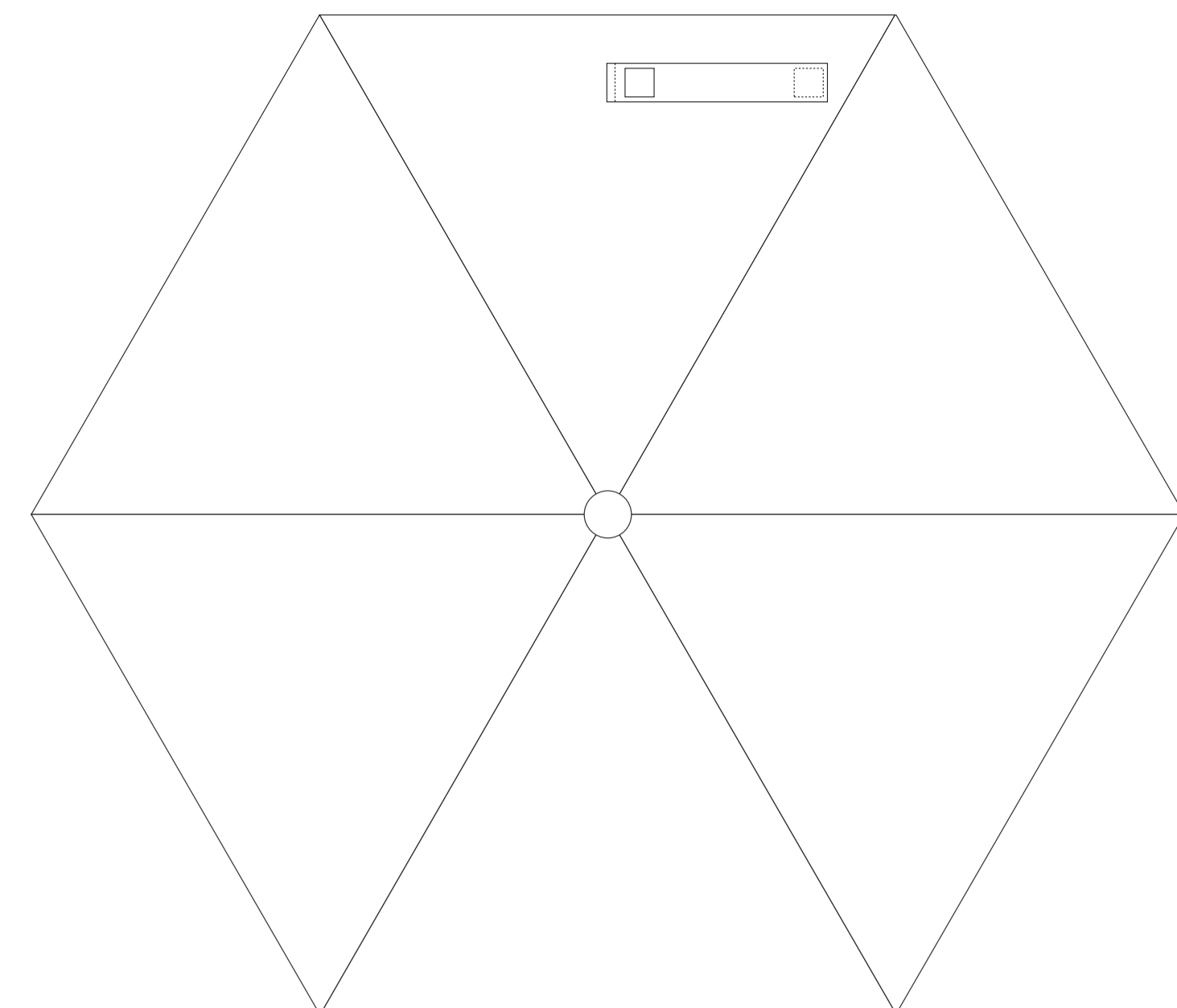
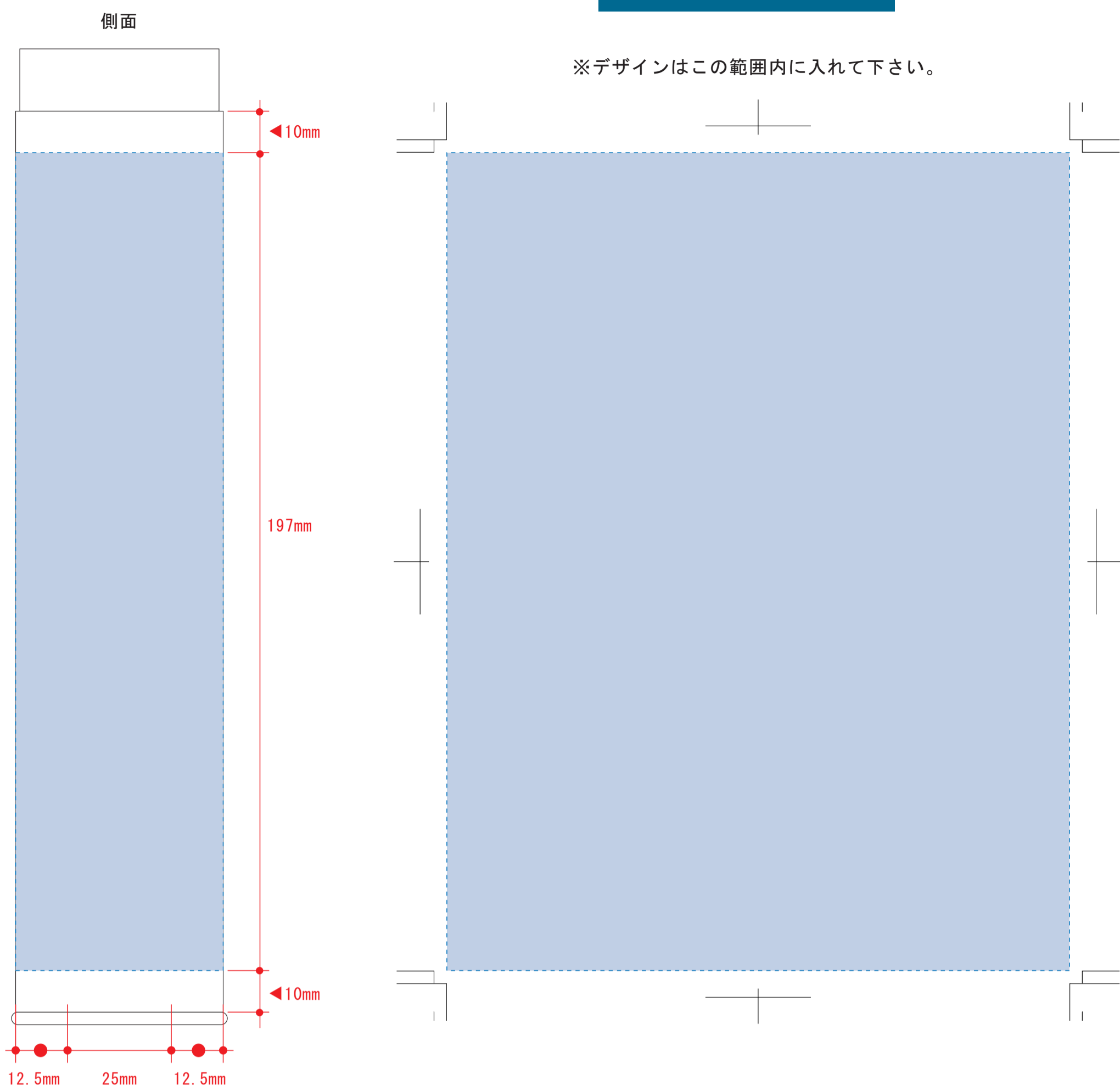


# スリムボトルUV折りたたみ傘

- クライアント:
  - 営業担当:
  - 制作担当:
  - 受注番号:
  - 納期: 2022年00月00日
  - ロット:
  - デザインサイズ: W000mm
  - 刷り色: IC
  - 刷り位置: 図参照
- 版下原寸サイズ

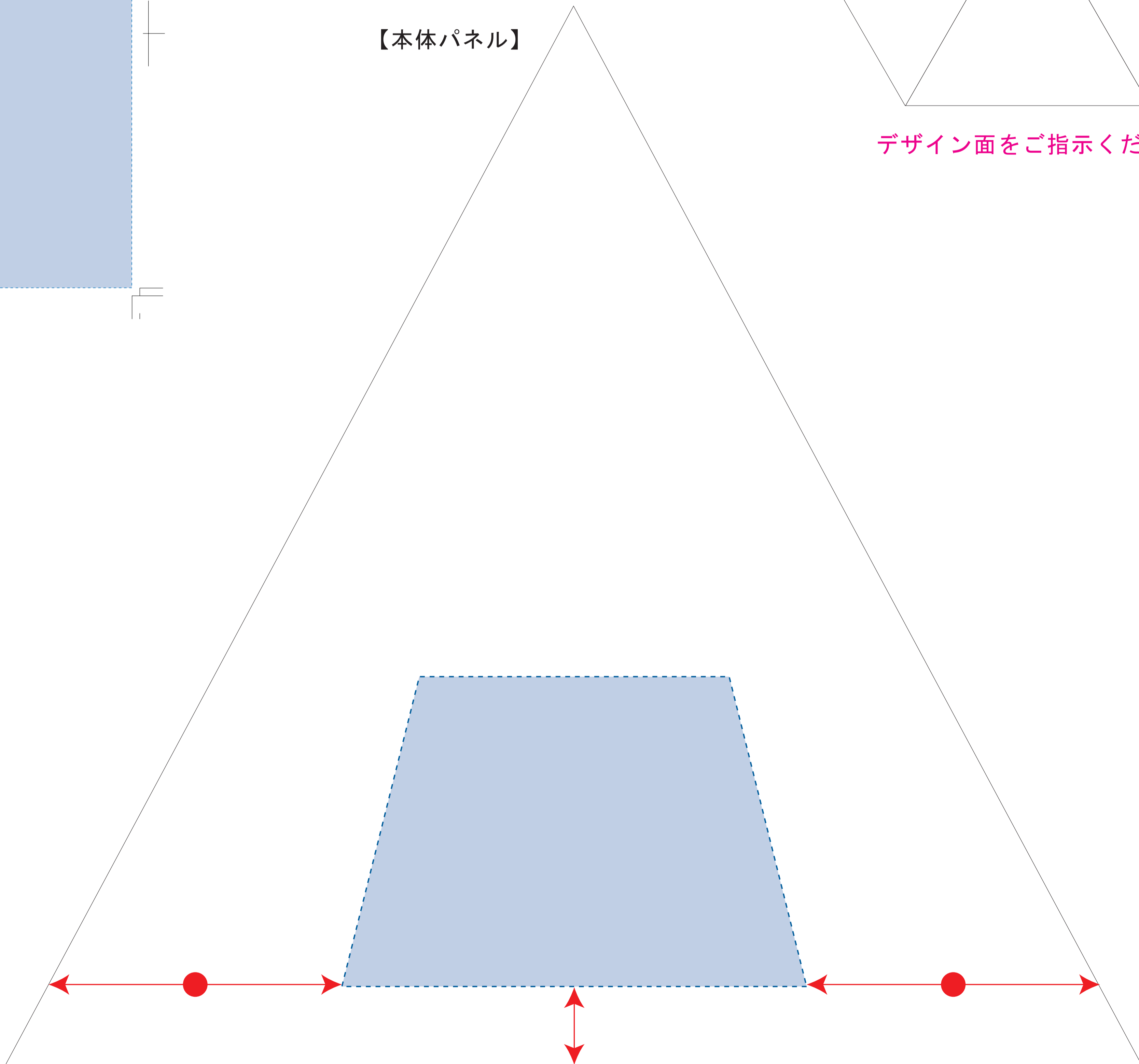
## 回転シルク用

※デザインはこの範囲内に入れて下さい。



デザイン面をご指示ください。

【本体パネル】

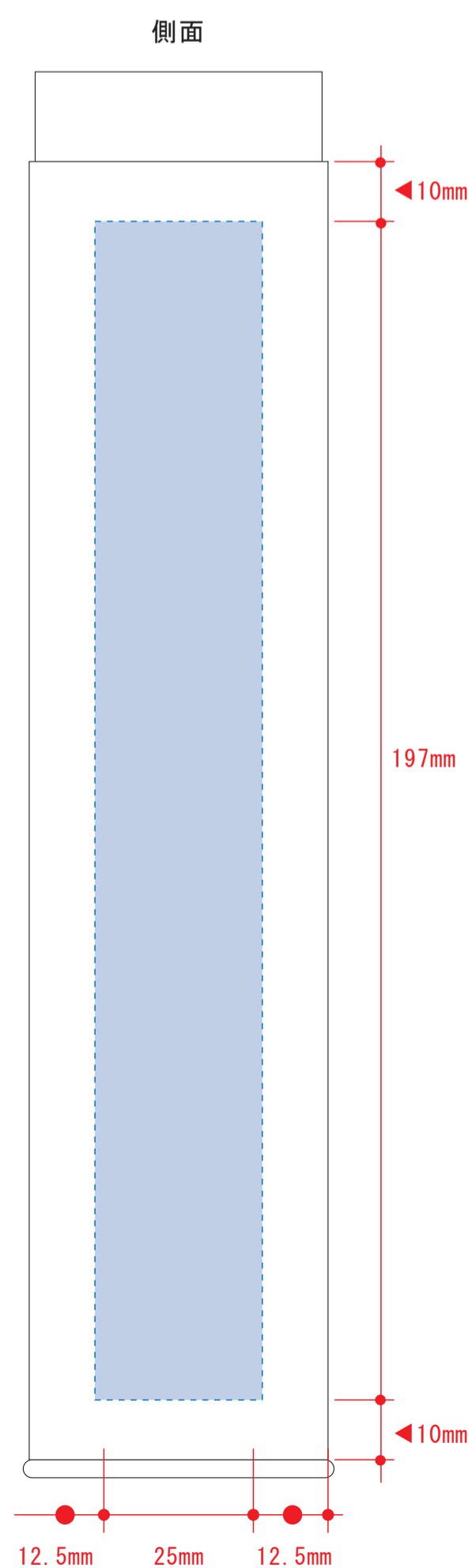



30mm

### デザインスペース:

- UVインクジェット印刷 最大範囲: ケース/ W28×H197 (mm)
- 回転シルク印刷 最大範囲: ケース/ W150×H197 (mm)
- シルク印刷(パネル) 最大範囲: W180×H120 (mm)

## UVインクジェット用



- 制作上の注意点
- デザインサイズレイアウトの状態での寸法をご記入下さい。
  - 刷り色: DICのチップでご指定下さい。(フルカラーは指定不要)  
※黒・白・金・銀はチップのご指定はできません。  
※刷り色が白の場合、黒でレイアウトし、指示事項/刷り色の部分に白とご記入下さい。
  - 刷り位置・寸法はレイアウト位置に合わせて調整して下さい。
  - プリントは点線部分、糊付けの刷り範囲  以内をお願い致します。  
(ベースの材質、又はデザインによりベタ面が多い場合、糊が細かい場合等、調整が必要な場合がございます。)
  - 細かい文字などは素材の質感 上かすれたり、つぶれてしまう場合がございます。
  - ベース素材のカラーにより、印刷色の仕上がりが若干変わる場合がございます。
- ※画像データをご使用の際の注意点
- 原寸600dpiのモノクロ2階調の画像データをレイアウトして下さい。
  - 画像データは別途添付して下さい。(pdfデータにリンクしたもの)